

RECE PEŁNE SŁÓW

finał projektu

Muzeum Wsi Lubelskiej

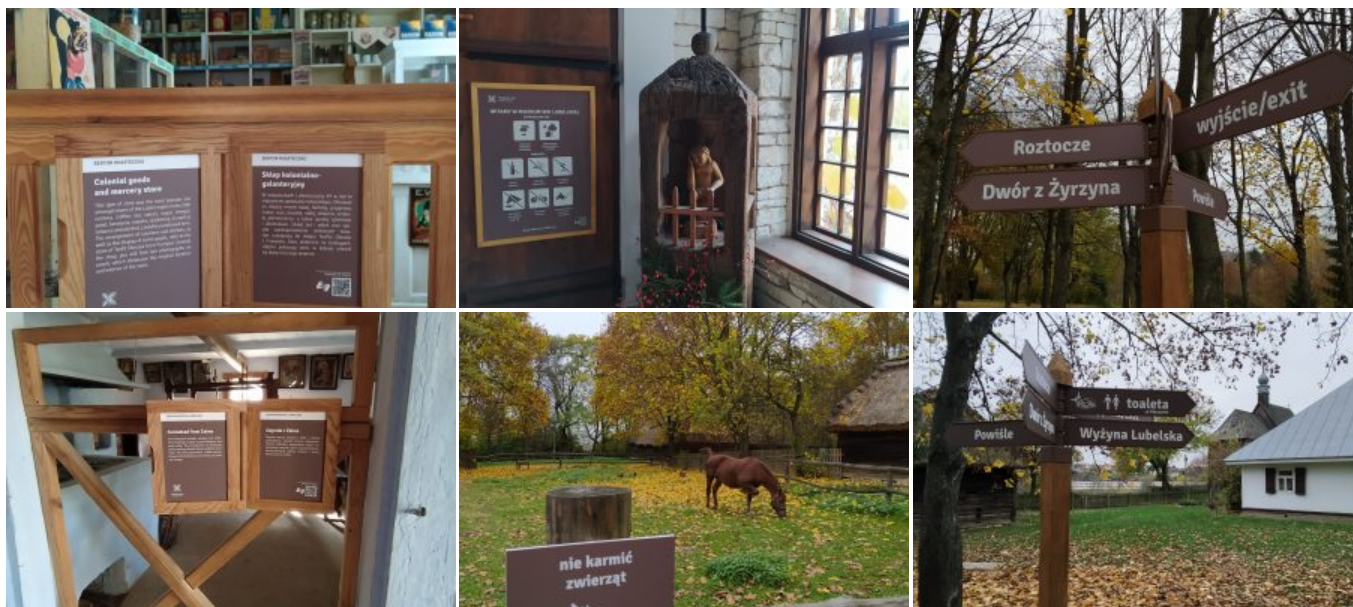
Zadanie „**Rece pełne słów. Dostosowanie formy przekazu treści ekspozycji muzealnej do potrzeb osób głuchych**” to kolejny krok w kierunku budowania dostępności Muzeum Wsi Lubelskiej dla osób z niepełnosprawnościami – tym razem dla osób z dysfunkcjami słuchu. Celem powstałego projektu jest promocja idei likwidacji barier dyskryminujących osoby niepełnosprawne i ich współuczestnictwa w kulturze. Realizacja projektu zakładała modernizację 58 wystaw stałych lubelskiego skansenu, w sposób, który umożliwiłby osobom głuchym poznanie Muzeum Wsi Lubelskiej.

W efekcie wytężonej kilkumiesięcznej pracy zespołu zadaniowego we współpracy z konsultantami – przedstawicielami środowisk osób głuchych, Muzeum zostało wyposażone w elementy, które pozwolą na samodzielne, efektywne poznanie lubelskiego skansenu. Są to: filmy z tłumaczem Polskiego Języka Migowego, lektorem i napisami w języku polskim o 58 wystawach muzealnych dostępne dla osób głuchych poprzez system kodów QR. Kody wraz z podstawowymi informacjami o danym zabytku zarówno w języku polskim, jak i angielskim znajdują się w drewnianych oprawach przy poszczególnych obiektach. Ponadto w ramach projektu przygotowano oznakowanie terenu Muzeum w postaci drogowskazów i tablic informacyjnych umiejscowionych w niewralgicznych punktach przestrzeni skansenu. Udogodnienia wdrożone w ramach projektu będąc niemal uniwersalnymi w odbiorze z pewnością posłużą nie tylko osobom głuchym, ale także wszystkim innym zwiedzającym, jak i spacerowiczom.

Dofinansowano ze środków Ministra Kultury i Dziedzictwa Narodowego pochodzących z Funduszu Promocji Kultury, uzyskanych z dopłat ustanowionych w grach objętych monopolem państwa, zgodnie z art. 80 ust. 1 ustawy z dnia 19 listopada 2009 r. o grach hazardowych.

[embed]https://skansen.lublin.pl/filmoteka/RECE_PELNE_SLOW_2020_FULLLHD.mp4[/embed]

Ministerstwo **Kultury** i Dziedzictwa Narodowego.



Realizacja projektu: Anna Fajge-Samoń, Bogna Głuchowska, Iwona Olech.

Źródło: <https://skansen.lublin.pl/?p=18483>