

# JABŁECZNIK NA POWIŚLU

## 26-27 września 2020

Lubelskie Stowarzyszenie Miłośników Cydru oraz Muzeum Wsi Lubelskiej zapraszają w najbliższą sobotę i niedzielę – 26 i 27 września – w godz. od 14.00 do 18.00 na wydarzenie „Jabłecznik na Powiślu”.

Smakujcie z nami...

świeże jabłka i własnoręcznie przygotowany sok jabłkowy, jabłecznik zwany cydrem oraz pachnącą szarlotkę i pyszne ciasteczka, wypieczone w piecu chlebowym.

Poznajcie...

walory zdrowotne i technologie produkcji jabłeczniaka oraz jego producentów i miłośników.

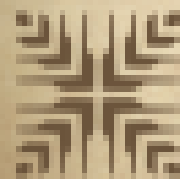
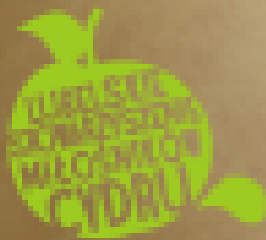
Odpocznijcie...

delektując się cudowną przyrodą oraz atmosferą sielskiej wsi.

Wydarzenie odbędzie się w sektorze Powiśle.

Bilety wstępu: 18 zł/9 zł

*\*Przypominamy o obowiązku zachowania 2 metrowego dystansu społecznego oraz o tym, by nie gromadzić się w dużych grupach.*



MUZEUM WSI  
LUBELSKIEJ

Lubelskie Stowarzyszenie  
Miłośników Cydru  
oraz Muzeum Wsi Lubelskiej  
zapraszają na Powiśle!

### *Smakujcie z nami...*

świeże jabłka i własnoręcznie przygotowany przez Was sok jabłkowy, jabłecznik z masy cydrom, który przygotowujemy wspólnie z Wami oraz pachnącą szarlotką i pyszne ciasteczka, które wypieczemy w piecu chlebowym.

### *Poznajcie...*

walory zdrowotne jabłek i technologie produkcji jabłecznika oraz jego producentów i miłośników.



### *Odpuście...*

doświadczyć się cudowną przyrodą i obecnością słońca oraz pięknego klimatu i tradycji.

26-27  
WRZEŚNIA

W GODZINACH  
14.00-18.00

# Jabłecznik na Powiśle

POWIŚLE - SEKTOR NA TERENIE MUZEUM WSI LUBELSKIEJ

Muzeum Wsi Lubelskiej w Lublinie | al. Warszawska 96

Źródło: <https://skansen.lublin.pl/?p=18310>